

## Comunicação Interna nº 4081 /2020/SEMMA

Ouro Preto, 03 de julho de 2020.

Ilmo. Sr.

**André Simões Villas Bôas**

Secretário Municipal de Governo

**Assunto: Comunicação Interna – 3760/2020**  
Ref.: **Indicação nº 97/20** – Câmara Municipal  
de Ouro Preto - Rua Travessa do Engenho –  
Distrito de Santa Rita de Ouro Preto – Ouro  
Preto/MG.

Prezado Senhor,

Cumprimentando-o cordialmente, vimos por meio deste relatar que, após avaliação para análise e tomada das medidas cabíveis a serem adotadas ao caso referenciado, necessitar-se-á que seja executada a limpeza das margens do córrego, bem como a retirada manual de resíduos da construção civil depositados no leito do referido córrego, cujo leito atravessa longitudinalmente a Rua Travessa do Engenho.

Para tanto, a Secretaria Municipal de Meio Ambiente - SEMMA concluiu o processo de contratação de serviços terceirizados para a limpeza de leitos de córregos e rios do Município de Ouro Preto, estando o presente pedido dentro do planejamento já feito.

Sendo o que havia a ser informado, despedimos cordialmente e nos colocamos disponíveis para outros esclarecimentos que se fizerem necessários.

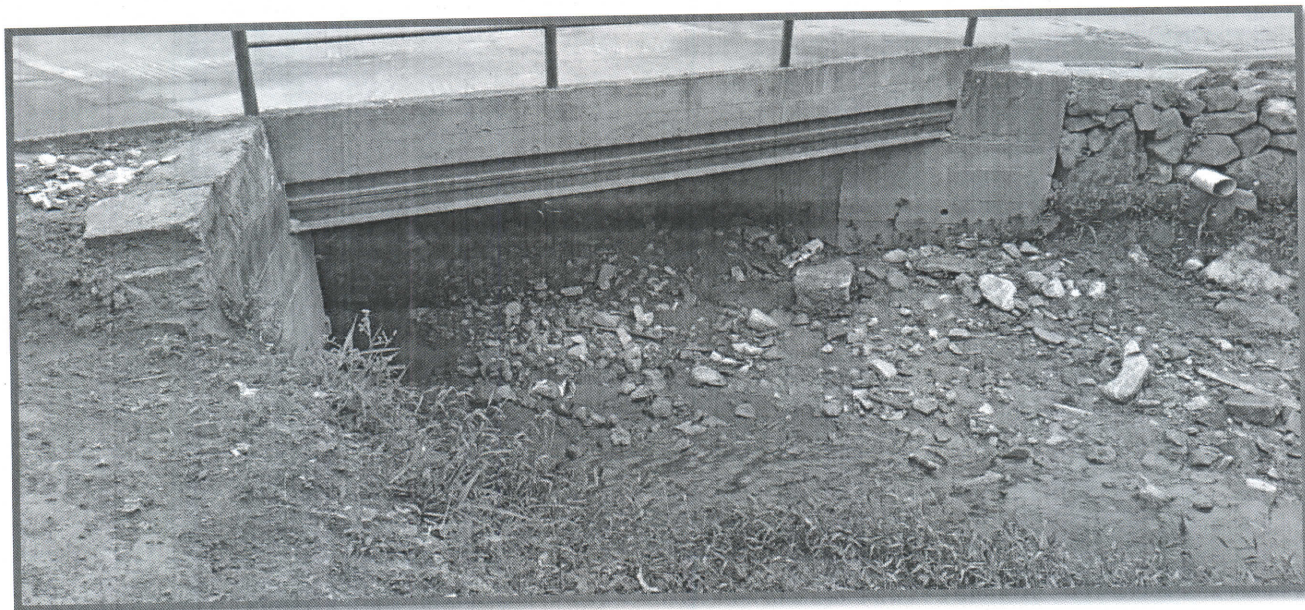
Atenciosamente,

  
**Juliano Cássio de Oliveira Rocha**  
Engenheiro Civil – CREAMG 70.452/D  
Secretaria Municipal de Meio Ambiente – SEMMA

  
**Antenor Rodrigues Barbosa Júnior**  
Secretário Municipal de Meio Ambiente

Recebi dia 07/07/2020  
Hachado

## Anexos



Obstrução da seção transversal do fluxo de água, decorrente do arraste de material sólido.



Leito do córrego obstruído por material sólido e vegetação, diminuindo a seção de fluxo da água.  
Detalhe: As construções estrangularam a seção do curso d'água.

*Ju*  
*9/28*



Presença de material sólido carregado no leito do curso d'água, diminuindo a seção de fluxo e consequentemente em tempos de cheias ocorrerá a elevação do nível devido ao aumento da vazão.



Presença de material sólido depositado nas margens do leito do curso d'água, devido ao efeito do carregamento de sólidos. O material depositado obstrui o fluxo da água e provoca o transbordo em tempos de cheias. Nesse local é sempre recorrente o transbordo em épocas de chuvas torrenciais.

